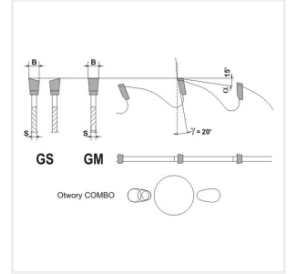
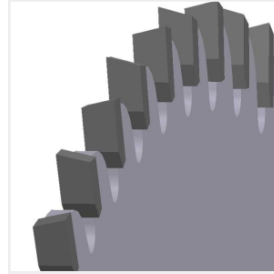
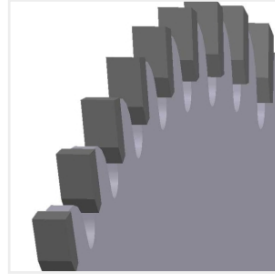


PS010

## Sägeblätter für Längsschnitte in Massivholz

Bestseller



## Eigenschaften - Vorteile

- » Verwendung von hochwertigen Materialien und moderner Technologie gewährleistet eine hohe und wiederholbare Qualität von Industriewerkzeugen
- » gehärtetes und spannbare Sägeblatt gewährleistet eine hohe Steifigkeit der Scheibe während des Schneidprozesses
- » Ausgewählte Zahngeometrie ermöglicht eine optimale Verarbeitung des Materials beim Längsschnitt
- » In der Sägeblattkonstruktion wurden Kompensationsschlitze zum Ausgleich des Einflusses der Betriebstemperatur auf die Änderung des Spannungszustands des Sägeblattes ausgebildet

## Anwendung

- » Schneiden von Weich- und Hartholz entlang der Holzmaserung
- » Vorschneiden vor allem an den Tischtrennmaschinen
- » Sägeblätter mit GS-Verzahnung (Wechselzahn) werden besonders zum Schneiden in trockenem und/oder Hartholz empfohlen
- » Sägeblätter mit dem Durchmesser von über 600 mm werden an Trennmaschinen mit einem oder zwei Sägeblättern verwendet
- » Qualität der Schnittflächen - mittelmäßig

Katalog	Index	Ø D [mm] Außendurchmesser	Ø d [mm] Bohrungsdurchmesser	B [mm] Sägeschnitt	S [mm] Sägeblattstärke	Z Zähnezahl	Zahngeometrie	Spanwinkel	ilxdo/dp Mitnehmerbohrungen [mm]	ME
○	PS010-0150-0001	0150	30	3,2	2,0	18	GM	20		szt.
○	PS010-0160-0001	0160	30	3,2	2,0	18	GM	20		szt.
●	PS010-0180-0001	0180	30	2,7	1,6	18	GM	20		szt.
●	PS010-0200-0002	0200	30	3,0	1,8	18	GM	20	COMBO	szt.
●	PS010-0250-0001	0250	30	2,7	1,6	18	GM	20	COMBO	szt.
●	PS010-0250-0005	0250	30	2,7	1,6	24	GM	20	COMBO	szt.
○	PS010-0250-0006	0250	30	3,0	2,0	24	GS	20	COMBO	szt.
●	PS010-0250-0009	0250	30	3,0	2,0	30	GS	20	COMBO	szt.
●	PS010-0250-0002	0250	30	3,2	2,0	18	GM	20	COMBO	szt.
●	PS010-0250-0003	0250	30	3,2	2,0	24	GM	20	COMBO	szt.
●	PS010-0300-0007	0300	30	2,7	1,6	18	GM	20	COMBO	szt.
●	PS010-0300-0001	0300	30	2,7	1,6	28	GM	20	COMBO	szt.
●	PS010-0300-0027	0300	30	3,2	2,2	24	GS	20	COMBO	szt.
●	PS010-0300-0011	0300	30	3,2	2,2	30	GS	20	COMBO	szt.
●	PS010-0300-0002	0300	30	3,4	2,2	18	GM	20	COMBO	szt.
●	PS010-0300-0003	0300	30	3,4	2,2	28	GM	20	COMBO	szt.
●	PS010-0315-0001	0315	30	2,7	1,6	18	GM	20	COMBO	szt.
●	PS010-0315-0002	0315	30	2,7	1,6	28	GM	20	COMBO	szt.
●	PS010-0315-0006	0315	30	3,2	2,5	28	GS	20	COMBO	szt.

Katalog	Index	Ø D [mm] Außendurchmesser	Ø d [mm] Bohrungsdurchmesser	B [mm] Sägeschnitt	S [mm] Sägeblattstärke	Z Zähnezahl	Zahengeometrie	Spanwinkel	ilxdo/dp Mitnehmerbohrungen [mm]	ME
●	PS010-0315-0013	0315	30	3,2	2,5	36	GS	20	COMBO	szt.
●	PS010-0315-0003	0315	30	3,4	2,2	18	GM	20	COMBO	szt.
●	PS010-0315-0004	0315	30	3,4	2,2	28	GM	20	COMBO	szt.
○	PS010-0350-0013	0350	30	3,0	2,2	36	GS	20	COMBO	szt.
●	PS010-0350-0010	0350	30	3,2	2,5	32	GS	20	COMBO	szt.
●	PS010-0350-0001	0350	30	3,6	2,5	18	GM	20	COMBO	szt.
●	PS010-0350-0006	0350	30	3,6	2,5	18	GS	20	COMBO	szt.
●	PS010-0350-0002	0350	30	3,6	2,5	24	GM	20	COMBO	szt.
●	PS010-0350-0007	0350	30	3,6	2,5	24	GS	20	COMBO	szt.
●	PS010-0350-0003	0350	30	3,6	2,5	32	GM	20	COMBO	szt.
●	PS010-0400-0001	0400	30	4,0	2,8	18	GM	20	COMBO	szt.
●	PS010-0400-0004	0400	30	4,0	2,8	18	GS	20	COMBO	szt.
●	PS010-0400-0013	0400	30	4,0	2,8	24	GS	20	COMBO	szt.
●	PS010-0400-0002	0400	30	4,0	2,8	28	GM	20	COMBO	szt.
●	PS010-0400-0003	0400	30	4,0	2,8	36	GM	20	COMBO	szt.
●	PS010-0450-0001	0450	30	4,0	2,8	20	GM	20	COMBO	szt.
●	PS010-0450-0013	0450	30	4,0	2,8	36	GS	20	COMBO	szt.
●	PS010-0450-0008	0450	30	4,2	2,8	28	GM	20	COMBO	szt.
●	PS010-0450-0002	0450	30	4,2	2,8	32	GM	20	COMBO	szt.
●	PS010-0500-0001	0500	30	4,2	2,8	24	GM	20	COMBO	szt.
●	PS010-0500-0003	0500	30	4,2	2,8	24	GS	20	COMBO	szt.
●	PS010-0500-0004	0500	30	4,2	2,8	36	GS	20	COMBO	szt.
●	PS010-0500-0002	0500	30	4,2	2,8	44	GM	20	COMBO	szt.
●	PS010-0630-0001	0630	30	6,2	4,0	40	GM	20	COMBO	szt.
○	PS010-0800-0007	0800	40	7,0	4,5	40	GM	20		szt.

## Legende:

- Produkte auf Anfrage - Mindestbestellmenge: 4 Stück
- do - Durchmesser der Mitnehmerbohrungen
- dp - Teilkreisdurchmesser der Bohrungen

## Zum Herunterladen

[TechInfo\\_PS\\_eng.pdf](#)

## Verbundene Produkte

[Nutkreissägeblätter für Massivholz](#)



[Querschnittkreissägeblätter für Massivholz](#)



[Kreissägeblatt LL CUT der Linie TFZ10<sup>2</sup> zum Schneiden in Holzwerkstoffen](#)



[GO Cleaner - Flüssigkeit zum Waschen und Reinigen von Werkzeugen und Maschinen](#)

